

Mode d'emploi

S - PP - Filter - Unit



1. Spécifications techniques
2. Règles de sécurité
3. Section de l'utilisateur
4. Liste des pièces détachées
5. Information pour les commandes

1. Spécifications techniques

DIMENSIONS	
Largeur	400 mm
Taille	1100 mm
Profondeur	350mm
SPECIFICATIONS MEQUANIKUES	
Températures	
Développeurs Min. - Max.	20 - 50 °C
Activateur Min. - Max.	20 - 50 °C
Eau Min. - Max.	20 - 50 °C
Volume du bassin (excl. tuyaux jusqu'au processeur) Unité de filtration	11 l
SPECIFICATIONS ELECTRIQUES	
Alimentation EUR-models	2W + PE, 230V / 2x1 Amps, 50-60 Hz
Tolérances de tension	± 10%
Consommation électrique EUR models Max	200 Watts

APPROBATIONS	
CE regulations	
Le filtre est conforme aux:	▪ Machine Directive 98/37/EG

POIDS	
Système de filtration	
▪ Expédition	60 kg
▪ Vide	40 kg
▪ Avec liquide	approx. 53 kg

2. Règles de sécurité

Ce chapitre énumère les prescriptions générales de sécurité à prendre en compte avant de commencer à faire fonctionner le filtre ou d'effectuer la maintenance et le dépannage.



Instructions concernant la manipulation des produits chimiques:

- Ne pas vider les produits chimiques dans les égouts publics, sans vérifier la réglementation locale.
- Éviter l'inhalation de vapeurs chimiques.
- Refer to Material Safety data sheet (MSDS) of your local chemicals supplier.

- Porter des



gants et des lunettes de sécurités



contre les éclaboussures de produits chimiques quand vous remplacez le sac du filtre



Réparation et de dépannage:

Eteignez l'interrupteur principal avant d'effectuer toute intervention.
Seuls les personnes qualifiés ou les techniciens formés, peuvent
des réparations et le dépannage.



effectuer



Pièces de rechange:

Utilisez uniquement des pièces de rechange pour éviter tout dysfonctionnement de l'unité

3. Section de l'utilisateur

3.1 Général: Le filtre est facile d'utilisation.



Start up:

Vérifiez si toutes les soupapes (1 à 4) sont en position verticale (voir photo)

Interrupteur principal doit être allumé

Le témoin de démarrage doit être allumé

Les deux feux d'avertissement et un signal sonore seront activés

Appuyez sur le bouton démarrer pendant quelques secondes pour activer la pompe de circulation

L'indicateur de pression va augmenter jusqu'à 0,2 bar

Relâchez le bouton de démarrage

Le filtre est maintenant actif



Quand le filtre est plein:

La pression va augmenter jusqu'à 0,4 bar (+ / - 0,05 bar)

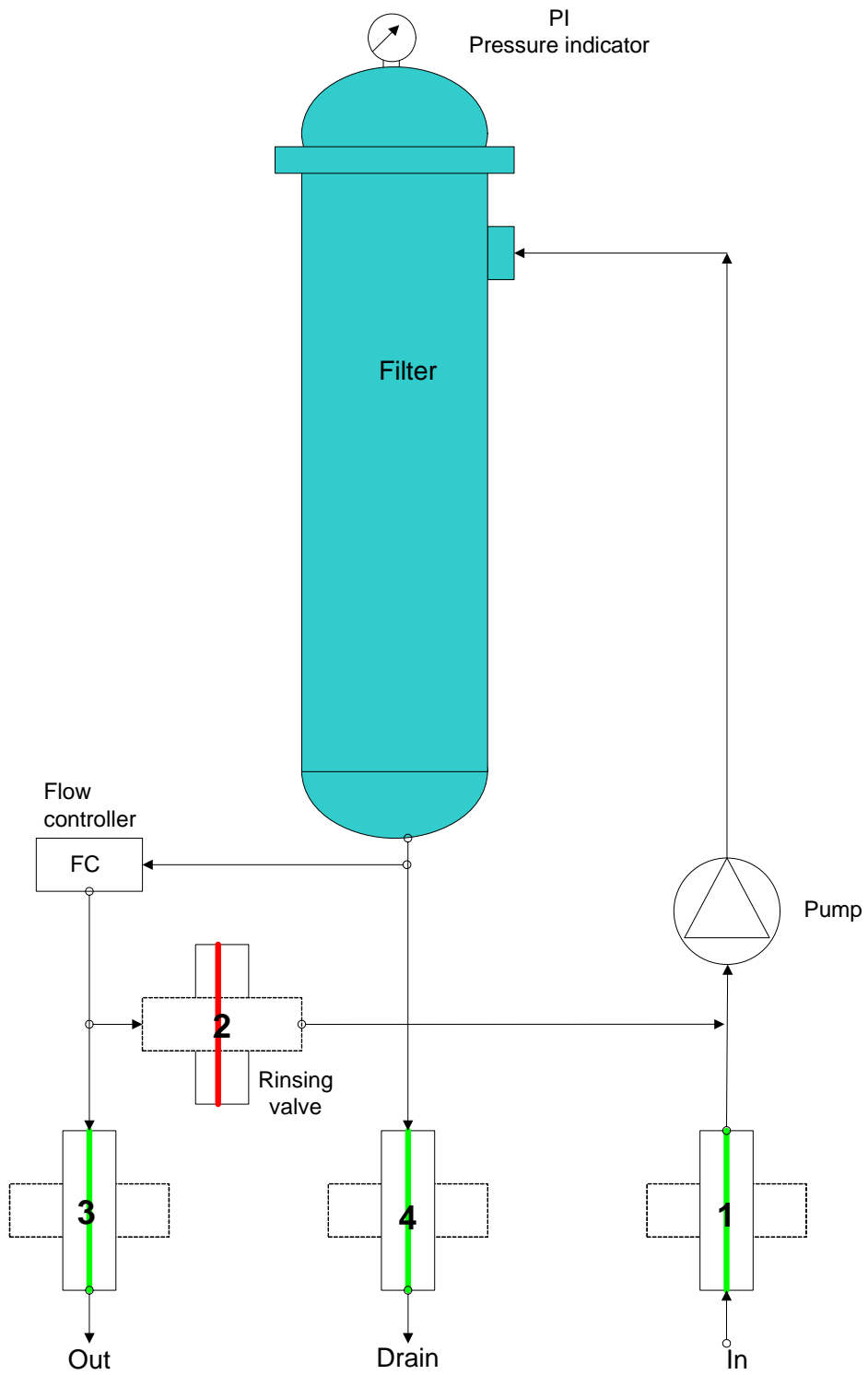
Les deux feux d'avertissement et le signal sonore seront activés

Tourner l'interrupteur principal

Remplacer le filtre => chapitre 3.3

Démarrage du filtre (voir la procédure de démarrage)

3.2 Schéma hydraulique:



3.3 Changer le sac du filtre:



Éteignez l'unité de filtrage

Fermez la vanne d'entrée 1

Fermez la vanne de sortie 3

Égoutter le filtre, par l'intermédiaire de la vanne de vidange 4

Vérifier l'indicateur de pression PI -> doit être égal à zéro.

Ne pas ouvrir le filtre sous pression !

Retirez le couvercle du filtre en le tournant dans le sens d'une aiguille (voir figure 1)

Un petit coup sur le manche peut être nécessaire si le couvercle a été trop serré

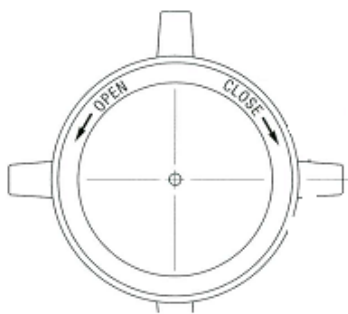
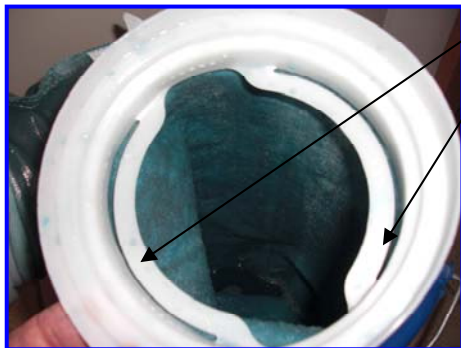


Fig 1

Retirer le sac du filtre avec prudence par les poignées



Modulez le nouveau sac du filtre, insérez le dans le filtre manuellement

Vérifiez la position du joint

Installez le couvercle (figure 1) jusqu'à ce que les deux indicateurs soient alignés, d'après la figure 2

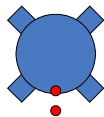


Fig 2

Fermez le robinet de vidange 4

Ouvrez la vanne d'entrée 1 et soupape de sortie 3

Démarrez le filtre (voir la procédure de démarrage)

3.4 Mode maintenance:

Effectuez les instructions d'entretien décrite ci-dessous, tout les 3 mois.

Comment procéder ?



Eteindre l'appareil par le biais de l'interrupteur principal

Fermez la vanne de sortie 3 et soupape d'admission 1

Ouvrez la vanne de vidange 4

Ouvrez le couvercle du filtre

Retirer le sac filtrant

Fermez le robinet de vidange 4 lorsque le couvercle du filtre est vide.

- Thermique & photopolymère -> Remplissez manuellement avec T236 Altec * et de l'eau ou

- Lithostar -> Remplir manuellement avec de l'eau

Ouvrez la vanne de rinçage 2

Fermez le couvercle du filtre

Allumer le filtre PP pendant 5



Effectuez la même procédure avec l'eau.



L'entretien des filtres PP est désormais effectuée.

* Le nettoyeur Altec T236 peut être commandé auprès de votre revendeur local Agfa

4. Liste des pièces détachées

Filtre	code
PP Filter Unit	PP Filter Unit
Sac du Filtre 5 micron	RU+FB0005
Sac du Filtre 10 micron	RU+FB0010
Sac du Filtre 25 micron	RU+FB0025
Ph Replenish System	TBA
Join	TBA
Détecteur de débit	TBA
Indicateur de pression	TBA
Pompe	RU+EL0001
Vanne	TBA
Warning light	TBA

1. Information pour les commandes

E mail: ruja.automation@gmail.com

ou

Fax: +32 3 290 00 85